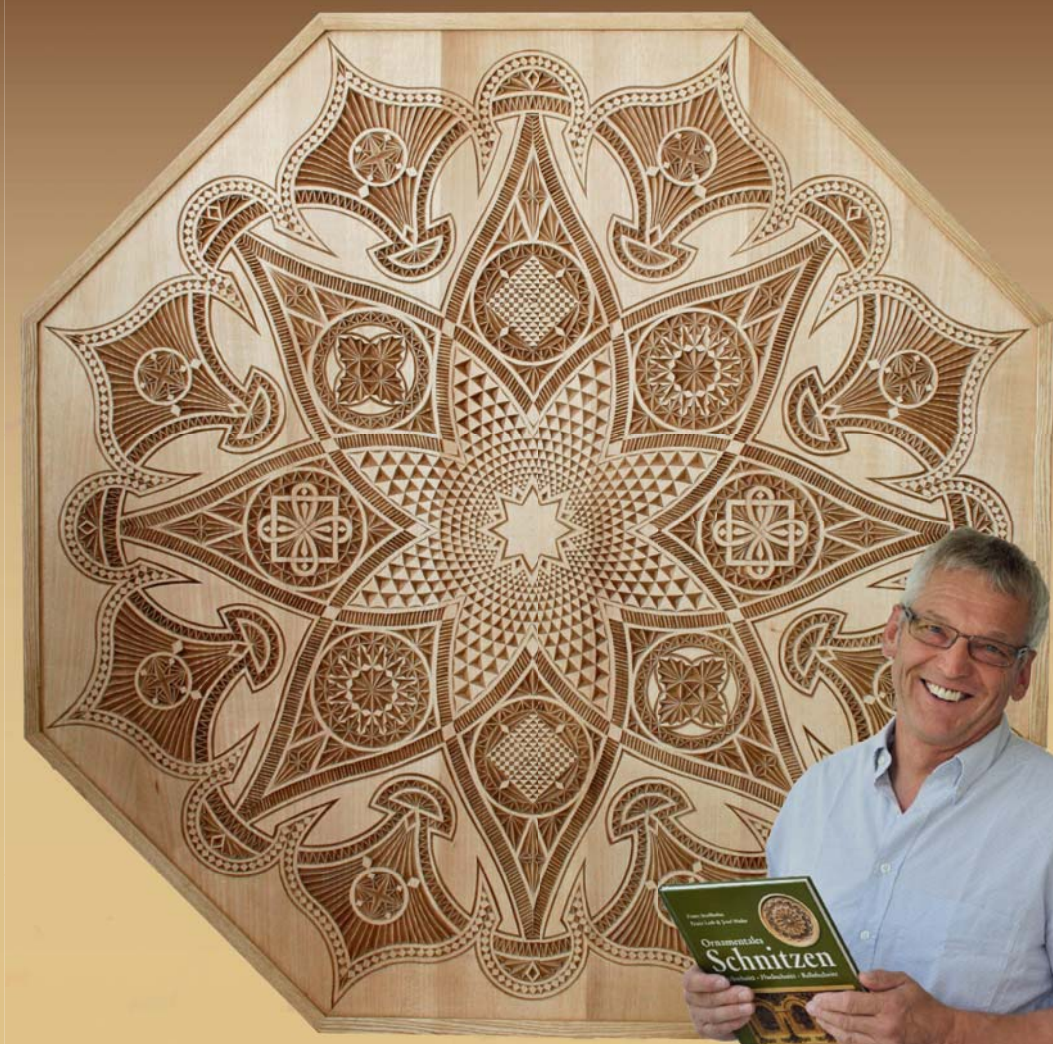


KURSPROGRAMM 2012



Geschnitzte Tischplatte
von Andrea Urbanek

Franz Stadlhofer Schnitzstube

A-1140 Wien, Töpfelgasse 7/1, Mobil: +43 (0) 664 / 530 30 33

Fax: + 43 (0) 1 / 89 20 114

www.franz-stadlhofer.at

Liebe Schnitzfreunde!

Das Jahr 2011 war für die Schnitzstube Stadlhofer ein Jahr der Umbrüche und Neuerungen: Der Standort Weissensee übersiedelt nach Wien, Um- und Ausbau der Töpfelgasse, das erste Vorlagenheft erscheint und das Kursprogramm erhält ein neues Gesicht - angelehnt an jenes von Franz' Webseite.

Und auch das Jahr 2012 hält wieder einige Neuigkeiten bereit: neue Kursorte, neue Kursinhalte und vieles mehr. Details dazu lesen Sie auf den folgenden Seiten. In der Mitte des Heftes finden Sie wieder den übersichtlichen Kurskalender.

Wir freuen uns, wenn auch dieses Mal wieder etwas Interessantes für Sie dabei ist und hoffen, Sie in einem der Kurse bzw. in unserer Schnitzstube persönlich begrüßen zu dürfen.

Ihr Franz Stadlhofer Team



JAHRESRÜCKBLICK 2011

UMZUG VOM WEISSENSEE NACH WIEN

Die wohl größte Veränderung in diesem Jahr war die Verlegung der „Zentrale“ der Schnitzstube Stadlhofer vom Weissensee nach Wien.

Neben privaten Gründen gaben vor allem das größere Einzugsgebiet der Großstadt sowie die geringere Distanz zu allen weiteren Kursorten den Ausschlag für diese Entscheidung.



Um dies zu ermöglichen musste in der Schnitzstube Stadlhofer in Wien erst einmal Platz geschaffen werden für Franz' umfangreiches Lager. Im Rahmen einer Hausanierung in der Töpfelgasse wurde daher ebenfalls das Kellergeschoß komplett renoviert und an Franz' Bedürfnisse angepasst.

Damit für seine zahlreichen Anschauungsobjekte auch genügend Platz ist, wurde das Stiegenhaus saniert und mit großen Vitrinen ausgestattet. Die Decken wurden abgehängt und werden nach und nach mit Kerb- und Reliefschnitzerei veredelt. Somit beginnt die Ausstellungsfläche gleich direkt hinter der Eingangstür und lädt zum Staunen ein.

Sobald alle Umbauarbeiten abgeschlossen sind, ist ein Tag der offenen Tür geplant (voraussichtlich im Frühjahr 2012) bei dem

alle herzlich eingeladen sind, die neue Schnitzstube Stadlhofer kennen zu lernen. Über den genauen Termin wird rechtzeitig per Post und auf der Webseite informiert.



STANDORT WEISSENSEE



Die Übersiedlung nach Wien bedeutet gleichzeitig, dass es für Franz nicht mehr möglich ist, den Standort am Weissensee weiterhin aufrecht zu erhalten. Traf man ihn doch

dort immer seltener persönlich an. Der klassische Hobbyurlaub am Weissensee findet daher ab 2012 nicht mehr statt. Den Kunsthandwerksmarkt veranstaltet Franz allerdings weiterhin.

STANDORT REICHERSBERG



Auch der Standort im schönen Stift Reichersberg ist im kommenden Jahr nicht mehr in Franz' Kurskalender. Die vielen deutschen Kursteilnehmer

wird es allerdings sehr freuen, dass Franz ihnen geografisch entgegen kommt: gleich mit zwei Schnitzkursen in Oberbergkirchen in Bayern.

KURSE

Erstmals fand in Franz' Heimat in **Weiz** in der Steiermark ein Schnitzkurs statt. Neben altbekannten Stammkunden der Schnitzstube, die den neuen Kursort erkundeten, fanden auch einige Neulinge zu Franz.

Unter der Schirmherrschaft des Kulturstadtrates Christian Faul, erlebt das Schnitzhandwerk eine Renaissance in der Steiermark.



ABSCHIED

Am 07. April 2011 schied Klaus Ginhör nach langer geduldig ertragener Krankheit im 71. Lebensjahr aus dem Leben.

Franz lernte ihn vor 20 Jahren bei der Pensionierung ihres gemeinsamen Schnitzlehrers Georg Klein in Schlierbach kennen und schätzen. Klaus Ginhör war leidenschaftlicher Schnitzer und gab sein Wissen auch in eigenen Kursen weiter. Er unterstützte Franz bei der Etablierung seiner Kurse in Langenzersdorf und bei der technischen Aufbereitung seiner Zeichnungen für das Musterbuch „Ornamentales Schnitzen“.

In unseren Herzen lebt er immer weiter.

VORLAGENHEFT

Aufgrund der großen Nachfrage und Beliebtheit der Vorlagen von Franz' Schnitzarbeiten, startete im Februar eine neue Hefereihe. Heft 1 ist den **geschnitzten Weihnachtssternen** gewidmet.

Sehr übersichtlich sind die Vorlagen **sowohl als ausgefertigtes Foto als auch als Musterzeichnung** zum leichten Nachmachen abgebildet.

Erhältlich sind die Hefte in der Schnitzstube Stadlhofer, direkt in den Kursen oder im Schnitzklub zum Preis von € 6,90. Selbstverständlich können Sie diese auch gerne per Telefon oder Mail bei uns bestellen. Zukünftig werden noch weitere Hefte in dieser Reihe erscheinen.



JUBILÄEN

Als **Albert Glaser** im März 2011 als Dritter durch die Tür der Schnitzstube Stadlhofer in Wien schritt, wusste er nicht, dass er damit als **4.000ster Kursteilnehmer von Franz** geehrt werden würde.

Umso größer war seine Freude, dass der Zufall ihn mit einem Gutschein der Schnitzstube sowie einem neuen T-Shirt beschenkte. Wir gratulieren und freuen uns bereits auf den 5.000sten Teilnehmer!

KUNSTHANDWERKSMARKT WEISSENSEE JULI 2011

Dieses Jahr war es das erste Mal, dass der Kunsthandwerksmarkt im wahren Sinne des Wortes beinahe komplett ins Wasser fiel. Der Wettergott meinte es diesmal nicht besonders gut mit Ausstellern und Besuchern. Dennoch ließ man sich die gute Laune durch Regen und Kälte nicht verderben. Am Sonntag heizten dann beim Frühshoppen das Oberkrainer Fan-Quintett mit Gitti, Heidi und Peter die Stimmung zusätzlich auf.



KUNSTHANDWERKSMARKT REICHERSBERG NOVEMBER 2011

Ganz in Blau strahlte der Himmel hingegen über dem Stift Reichersberg beim 6. Kunsthandwerksmarkt. Knapp 5.000 Besucher genossen das Angebot in dem wunderschönen Ambiente.

KURSE 2012

SCHNITZKURSE

Seit mehr als 15 Jahren gibt Franz Stadlhofer sein Wissen und Können in den verschiedensten Bildungseinrichtungen Österreichs (siehe **Kalender Seite 6-7**) an Teilnehmer jeden Alters weiter.

Die Kursinhalte reichen **vom Kerb- und Flachschnitt bis zur Relieftchnik**. Von Gegenständen des täglichen Gebrauchs (Vasen, Kerzenständer, Uhren etc.) bis hin zu Möbeln und Einrichtungsgegenständen sind den Anwendungsmöglichkeiten kaum Grenzen gesetzt. Die Kurse sind jeweils **verschiedenen Schwerpunktthemen** gewidmet:

- Kerbschnitt I, II, III, IV
- Ornamentik I, II
- Geschnitzte Uhren
- Geschnitzte Blumenmotive
- Geschnitzte Spiegel & Rahmen
- Geschnitzte Wappen
- Geschnitzte Perspektiven
- Geschnitzte Weihnachtsgeschenke
- Möbelschnitzkurs

Diese Themen bestimmen hauptsächlich, welche Vorlagen und Anschauungsmaterial Franz in seine Kurse mitnimmt. Wenn manche Kurse mehreren Themen gewidmet sind, ist es daher wichtig, bereits bei der Anmeldung bekannt zu geben, für welches man sich entscheidet. Die Beschäftigung mit **einem** Thema ist für die meisten bereits kursfüllend (also z.B. Kerbschnitt I **oder** II **oder** III).

Schnitzanfänger haben einen besonderen Vorteil: egal welchem Thema ein bestimmter Kurs gewidmet ist, Anfänger sind jederzeit willkommen!



Neue Kursthemen

Zeichnen von Schnitzvorlagen



Für viele Schnitzer ist es eine besondere Herausforderung Schnitzvorlagen zu zeichnen. In diesem Kurs lernen die Teilnehmer, wie sie beliebige Vorlagen in schnitzbare Zeichnungen verwandeln. Besonderes Augenmerk wird auf das Auszeichnen der Formen und Schatten sowie das Setzen von Kanten gelegt.

Schwierigkeitsgrad: Leicht Fortgeschrittene

Empfohlene Vorkenntnisse: Kerbschnitt I

Kerbschnittbilder



Bei diesem Kurs geht es um das Variieren der Schnittbreite. Erst dadurch erhält ein Bild seine plastische Wirkung. Durch die richtige Beiztechnik kann dies noch verstärkt werden.

Schwierigkeitsgrad: Fortgeschrittene

Empfohlene Vorkenntnisse: Kerbschnitt I & II

Neue Kursorte

OBERBERGKIRCHEN / BAYERN

Erstmals finden 2012 gleich zwei Schnitzkurse sowie ein Schärfkurs bei unseren deutschen Nachbarn statt. Das Schützenheim Aubenham wird dazu kurzfristig umgewidmet. Im nahegelegenen Hotel Peterhof in der Bahnhofstraße 31, findet man die passende Unterkunft während des Kurses.



Termin: Do 14.06. bis So 17.06.2012
Di 19.06. bis Fr 22.06.2012

Kursort: Schützenheim Aubenham
Kursgebühr (ohne Material): 120,- €
Maximale Teilnehmeranzahl: 12 Personen

SCHREIBERSDORF / BURGENLAND

Während seiner Kurse in Pinkafeld übernachtet Franz regelmäßig im Erholungsheim in Schreibersdorf des Wiener Hilfswerks. Diese Einrichtung bietet Menschen mit besonderen Erfordernissen Erholung in familiärer Atmosphäre. Jetzt sind sie selbst auf den Geschmack gekommen und wollen mit Franz erstmals gemeinsam schnitzen.

Termin: Mo 02.04. bis Mi 04.04.2012

Kursort: Sonnengarten Schreibersdorf
Kursgebühr (ohne Material): 130,- €
Maximale Teilnehmeranzahl: 12 Personen

WAS UNSERE KURSE SO BESONDERS MACHT ...

- **Kompetente Kursleiter** mit fundierter Fachbildung und jahrelanger (Kursleiter-)Erfahrung unterstützen beim Schnitzen lernen.
- **Aufbauendes Kursprogramm:** vom Kerbschnitt bis zur Relieftchnik leiten wir Schritt für Schritt an - der Einstieg ist jedoch in jeder Stufe möglich.
- **Anschauliche Didaktik:** leicht verständlich und anschaulich aufbereitet, gehen wir individuell entsprechend dem Können und Vorwissen auf die KursteilnehmerInnen ein.
- **Zahlreiche Vorlagen und Anschauungsmaterial** unterstützen den Lernerfolg und regen die Fantasie an, sollten einmal die eigenen Ideen ausgehen. Gerne unterstützen wir natürlich auch bei der Umsetzung eigener Projekte.
- Ein **umfangreiches Angebot an Rohmaterial sowie** das benötigte **Zubehör** stehen im Kurs gegen Direktverrechnung zur Verfügung. Bei zeitgerechter Bestellung fertigen wir auch gerne das Rohmaterial nach individuellen Wünschen an.
- **Wir sind mobil!** Wenn Sie gerne selbst für sich und andere Interessierte einen eigenen Schnitzkurs veranstalten wollen, kommen wir auch gerne direkt zu Ihnen. Über die genauen Rahmenbedingungen informieren wir Sie gerne auf Anfrage oder Sie besuchen unsere Webseite unter www.franz-stadlhofer.at/schnitzkurse.html



NEU - SCHNITZEN MIT DER KETTENSÄGE



Warum denn immer mit „kleinen“ Messern schnitzen, wenn es mit einer Kettensäge auch geht?

Für diese Kurse konnten wir Jörg Bäßler gewinnen, einen gelernten Holzbildhauer aus dem Erzgebirge, der sowohl in Theorie als auch Praxis seinen Schülern das Fertigen

von überlebensgroßen Figuren beibringt.

Begonnen wird beim Kurs mit einer theoretischen Einführung. Jörg schnitzt dann ein Motiv zur Anschauung vor, danach gehen alle TeilnehmerInnen selbst ans Werk. Um eine optimale Betreuung gewährleisten zu können, schnitzen alle das gleiche Motiv. Werkzeug und Holz werden zur Verfügung gestellt.

Kurskosten: € 250,- (ohne Verbrauchsmaterial)

Maximale TeilnehmerInnenzahl: 7 Personen

Die Kurse finden hintereinander an drei verschiedenen Kursorten statt: in Bayern, in Niederösterreich und in Oberösterreich. Probieren Sie es doch einfach mal aus!

BRUCK, BAYERN

Termin: Fr 11.05. bis So 13.05.2012

Kursort: Penny Well Ranch, Eichtling 1
85567 Bruck, DEUTSCHLAND
<http://www.penny-well-ranch.de>

Kontakt / Anmeldung: Ulrich Vogel
Mail: ulrichvogel@gmx.de
Tel.: +49/8093/300391
Mobil: +49/173/3283672

ANNABERG, NIEDERÖSTERREICH

Termin: Di 15.05. bis Do 17.05.2012

Kursort: Gasthof Schachinger

Kontakt / Anmeldung: siehe Seite 9

MICHELDORF, OBERÖSTERREICH

Termin: Fr 18.05. bis So 20.05.2012

Kursort: Altpernstein 19, 4563 Micheldorf

Kontakt / Anmeldung: Heinz Baldauf
Mail: baldauf.h@aon.at
Tel.: +43/7582/63880,
Mobil: +43/664/1432410

	So - 1	Mo - 2	Di - 3	Mi - 4	Do - 5	Fr - 6	Sa - 7	So - 8	Mo - 9	Di - 10	Mi - 11	Do - 12	Fr - 13	Sa - 14	So - 15	Mo - 16	Di - 17	Mi - 18	
JAN											10 - 18 Uhr S 2	ab 10.00 OLLERSBACH Kerb I, II, III, Kerb-Bilder	bis 17.00						
													ab 08.30 WIEN Kerb I, II / A. Urbanek	bis 12.00					
FEB	Mi - 1 bis 17.00 Uhr + S 2	Do - 2 ab 10.00	Fr - 3	Sa - 4	So - 5 bis 12.00	Mo - 6	Di - 7	Mi - 8	Do - 9 ab 08.30	Fr - 10	Sa - 11	So - 12 bis 12.00	Mo - 13	Di - 14	Mi - 15	Do - 16	Fr - 17	Sa - 18 10 - 18 Uhr S 1 WIEN	
																			Klub 9 - 18 Uhr
MÄRZ	Do - 1	Fr - 2	Sa - 3	So - 4	Mo - 5	Di - 6	Mi - 7	Do - 8 ab 08.30	Fr - 9	Sa - 10	So - 11 bis 12.00	Mo - 12	Di - 13 10 - 18 Uhr S 1	Mi - 14 10 - 18 Uhr S 2	Do - 15 ab 10.00	Fr - 16	Sa - 17	So - 18 bis 12.00	
																			Klub 9 - 18 Uhr
APR	So - 1 bis 12.00 Blumen Urbanek	Mo - 2 ab 10.00	Di - 3	Mi - 4	Do - 5 bis 12.00	Fr - 6	Sa - 7	So - 8	Mo - 9	Di - 10	Mi - 11	Do - 12 ab 10.00	Fr - 13	Sa - 14	So - 15 bis 12.00	Mo - 16	Di - 17	Mi - 18	
																			Klub 9 - 18 Uhr
MAI	Di - 1	Mi - 2	Do - 3 ab 10.00	Fr - 4	Sa - 5	So - 6 bis 12.00	Mo - 7	Di - 8 ab 10.00	Mi - 9	Do - 10	Fr - 11	Sa - 12 bis 12.00	So - 13 10 - 18 Uhr S 1	Mo - 14 ab 10.00	Di - 15	Mi - 16	Do - 17 bis 12.00	Fr - 18	
																			ab 10.00 MOTOR Motorsägenschnitzen
JUNI	Fr - 1	Sa - 2	So - 3 bis 12.00	Mo - 4	Di - 5	Mi - 6	Do - 7 ab 10.00 bis 17.00 S 1 + S 2 WIEN	Fr - 8	Sa - 9	So - 10	Mo - 11	Di - 12	Mi - 13	Do - 14 ab 10.00	Fr - 15	Sa - 16	So - 17 bis 12.30	Mo - 18 10 - 18 Uhr S 1	
																			Klub 9 - 18 Uhr
JULI	Di - 17	Mi - 18	Do - 19	Fr - 20	Sa - 21	So - 22	Mo - 23	Di - 24	Mi - 25	Do - 26	Fr - 27	Sa - 28	So - 29	Mo - 30	Di - 31	AUG			
SEP	Sa - 1	So - 2 bis 12.00	Mo - 3	Di - 4 10 - 18 Uhr S 2	Mi - 5 ab 10.00	Do - 6	Fr - 7	Sa - 8 bis 12.00	So - 9	Mo - 10	Di - 11	Mi - 12 10 - 18 Uhr S 2	Do - 13 ab 10.00	Fr - 14	Sa - 15	So - 16 bis 12.00	Mo - 17 ab 10.00	Di - 18	
																			Klub 9 - 18 Uhr
OKT	Mo - 1	Di - 2	Mi - 3	Do - 4 ab 10.00	Fr - 5	Sa - 6	So - 7 bis 12.00	Mo - 8	Di - 9 10 - 18 Uhr S 1	Mi - 10 10 - 18 Uhr S 2	Do - 11 ab 08.30	Fr - 12	Sa - 13	So - 14 bis 12.00	Mo - 15	Di - 16	Mi - 17	Do - 18	
NOV	Do - 1	Fr - 2	Sa - 3	So - 4	Mo - 5	Di - 6 10 - 18 Uhr S 1	Mi - 7 ab 10.00	Do - 8	Fr - 9	Sa - 10 bis 12.00	So - 11	Mo - 12	Di - 13	Mi - 14	Do - 15	Fr - 16	Sa - 17	So - 18 7. Kunsthandwerksmarkt Reichersberg	
																			Klub 9 - 18 Uhr
DEZ	Sa - 1	So - 2	Mo - 3	Di - 4	Mi - 5	Do - 6 ab 10.00	Fr - 7	Sa - 8	So - 9 bis 12.00	Mo - 10	Di - 11 10 - 18 Uhr S 1	Mi - 12 10 - 18 Uhr S 2	Do - 13 ab 10.00	Fr - 14	Sa - 15	So - 16 bis 12.00	Mo - 17	Di - 18	
																			Klub 9 - 18 Uhr

Do - 19	Fr - 20	Sa - 21	So - 22	Mo - 23	Di - 24	Mi - 25	Do - 26	Fr - 27	Sa - 28	So - 29	Mo - 30	Di - 31
ab 10.00 bis 12.00 GROSSRÜSSBACH Kerb I, II, III, Blumen							ab 10.00 bis 12.00 SCHLIERBACH Kerb I					ab 10.00 Uhr S1 +
							Klub 9 - 18 Uhr					
So - 19	Mo - 20	Di - 21	Mi - 22	Do - 23	Fr - 24	Sa - 25	So - 26	Mo - 27	Di - 28	Mi - 29	Do - 1	Fr - 2
			10 - 18 Uhr S 1	ab 10.00 bis 12.00 WEIZ Kerb I, II, III, Blumen								
Mo - 19	Di - 20	Mi - 21	Do - 22	Fr - 23	Sa - 24	So - 25	Mo - 26	Di - 27	Mi - 28	Do - 29	Fr - 30	Sa - 31
									10 - 18 Uhr S 1	ab 10.00 PINKAFELD Kerb I, II, III, Zeichnen		
										ab 08.30 WIEN Kerb I, II / A.		
Do - 19	Fr - 20	Sa - 21	So - 22	Mo - 23	Di - 24	Mi - 25	Do - 26	Fr - 27	Sa - 28	So - 29	Mo - 30	Di - 1
ab 10.00 bis 12.00 SCHLIERBACH Uhren							ab 08.30 bis 12.00 WIEN Kerb-, Flach-, Reliefschnitzen					
Sa - 19	So - 20	Mo - 21	Di - 22	Mi - 23	Do - 24	Fr - 25	Sa - 26	So - 27	Mo - 28	Di - 29	Mi - 30	Do - 31
Klub 9 - 18 Uhr						ab 10.00 bis 12.00 SCHLIERBACH Kerb III						ab 10.00
bis 12.00 MICHELDORF Sägenschnitzen						ab 08.30 bis 12.00 WIEN Kerb I, II / A. Urbanek						
Di - 19	Mi - 20	Do - 21	Fr - 22	Sa - 23	So - 24	Mo - 25	Di - 26	Mi - 27	Do - 28	Fr - 29	Sa - 30	So - 1
ab 10.00 bis 12.30 OBBERGKIRCHEN, Bayern Kerb II, Uhren									ab 08.30 bis 12.00 WIEN Kerb-, Flach- Reliefschnitzen			
So - 19	Mo - 20	Di - 21	Mi - 22	Do - 23	Fr - 24	Sa - 25	So - 26	Mo - 27	Di - 28	Mi - 29	Do - 30	Fr - 31
						10 - 18 Uhr S 1 WIEN	10 - 18 Uhr S 2 WIEN				ab 10.00 SCHLIER- Kerb IV	
Mi - 19	Do - 20	Fr - 21	Sa - 22	So - 23	Mo - 24	Di - 25	Mi - 26	Do - 27	Fr - 28	Sa - 29	So - 30	Mo - 1
bis 12.00 ANNABERG Wappen		ab 10.00 bis 12.00 ANNABERG Kerb III - IV										
		ab 08.30 bis 12.00 WIEN Kerb I, II / A. Urbanek										
Fr - 19	Sa - 20	So - 21	Mo - 22	Di - 23	Mi - 24	Do - 25	Fr - 26	Sa - 27	So - 28	Mo - 29	Di - 30	Mi - 31
10 - 18 Uhr S 2 WIEN						ab 08.30 bis 12.00 WIEN Kerb-, Flach-, Reliefschnitzen						
	Klub 9 - 18 Uhr											
Mo - 19	Di - 20	Mi - 21	Do - 22	Fr - 23	Sa - 24	So - 25	Mo - 26	Di - 27	Mi - 28	Do - 29	Fr - 30	Sa - 1
			ab 08.30 bis 12.00 WIEN Kerb-, Flach-, Reliefschnitzen									
Mi - 19	Do - 20	Fr - 21	Sa - 22	So - 23	Mo - 24	Di - 25	Mi - 26	Do - 27	Fr - 28	Sa - 29	So - 30	Mo - 31

NEU IN DIESEM JAHR

- ♦ Neue Kursorte 2012 sind **Oberbergkirchen** (Bayern) und **Schreibersdorf**.
- ♦ Neue Kursthemen sind „**Zeichnen von Schnitzvorlagen**“ und „**Kerbschnittbilder**“.
- ♦ Die Kursorte **Reichersberg** und **Weissensee** sind dieses Jahr leider nicht mehr im Programm.
- ♦ **Schnitzen mit der Kettensäge** in Bruck (Bayern), Annaberg und Micheldorf (siehe Seite 5).

„S“: Schärfen von Schneidwerkzeugen: „S1“ = Basiskurs, „S2“ = Aufbaukurs

„Klub“: Stadlhofer's Schnitzklub in Wien (siehe Seite 8)

Die im Kalender angegebenen Kurszeiten beziehen sich jeweils auf den Beginn am ersten Kurstag und auf das Ende am letzten Tag. Kurszeiten an den dazwischen liegenden Tagen sind von 08.30 - 12.00 Uhr & 13.30 - 18.00 Uhr.

Themen	Schwierigkeitsgrad		
	•	••	•••
Kerbschnitt I	✓		
Kerbschnitt II		✓	
Kerbschnitt III			✓
Kerbschnitt IV			✓
Zeichnen von Vorlagen	✓	✓	
Kerbschnittbilder		✓	✓
Uhren	✓	✓	✓
Blumenmotive		✓	✓
Wappen		✓	✓
Ornamentik		✓	✓
Spiegel & Rahmen		✓	✓
Perspektive		✓	✓
Schärfen	✓	✓	✓
Weihnachtsgeschenke	✓	✓	✓
Möbelschnitzkurs			✓

Alle aktuellen Informationen über Franz und seine Kurse finden Sie auch im Internet unter www.franz-stadlhofer.at

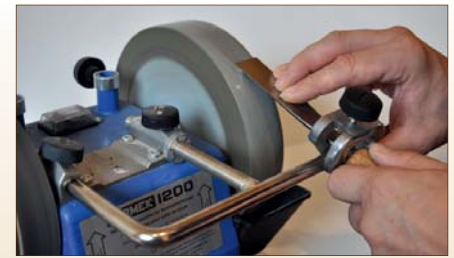
KURSE 2012

SCHÄRFEN VON SCHNEIDWERKZEUGEN

Gut geschärftes Werkzeug ist Voraussetzung für die mühelose und präzise Arbeit in der Werkstatt und im Haushalt.

Beim **BASISKURS** (im Kalender mit „S1“ gekennzeichnet) erhalten die TeilnehmerInnen einen Tag lang **wichtige Informationen über verschiedene Schleifgeräte** (Schleifmaschinen mit Wasserkühlung oder Trockenschleifmaschinen).

Nach einer anschaulichen Einführung können die TeilnehmerInnen ihr Geschick mit eigenen mitgebrachten Messern und Werkzeugen an den verschiedenen Maschinen erproben und diese auf Wunsch auch gleich käuflich günstig erstehen.



Beim **AUFBAUKURS** (im Kalender mit „S2“ gekennzeichnet), besitzen die TeilnehmerInnen bereits eine Schleifmaschine und kennen die wichtigsten Grundkenntnisse des Schärfens aus dem Basiskurs. Damit Sie Ihr Wissen weiter festigen und beim Schleifen sicherer werden, haben Sie in diesem Kurs die Möglichkeit, unter fachmännischer Anleitung auf der eigenen Maschine das **Schärfen** einen ganzen Tag lang an eigenen mitgebrachten Werkzeugen zu **üben**. Eine Grundinformation zum Schleifen findet in diesem Kurs nicht mehr statt!

KRIPPENBAUKURSE

für Anfänger und Fortgeschrittene



- Gebaut werden heimische und orientalische Krippen (ohne Figuren)
- Schritt für Schritt zeigen die Krippenbaumeister den Aufbau von Krippe und Umgebung. Am Ende nehmen Sie Ihre eigene Krippe mit nach Hause und können Ihre heilige Familie darin einziehen lassen.
- Die Anmeldung zu diesen beiden Kursen erfolgt direkt über die Veranstalter der jeweiligen Kursorte.

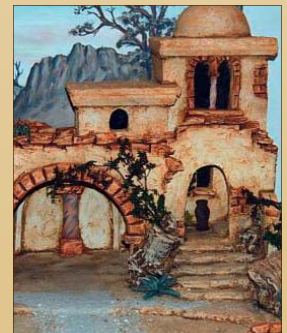
Termin: Mo 05.11. bis Sa 10.11.2012

Kursleiter: Krippenbaumeister Georg Horst Renner
Kursort: Annaberg / Gasthof Schachinger
Maximale Teilnehmeranzahl: 12 Personen

Termin: Mo 01.10. bis So 07.10.2012
Mo 12.11. bis So 18.11.2012

Kursleiter: Krippenbaumeister Helmut Egarter
Kursort: Stift Schlierbach
Maximale Teilnehmeranzahl: 12 Personen

- Unterlagen über Art und Größe der zur Wahl stehenden Krippen bekommen Sie nach erfolgter Anmeldung zugesandt.



STADLHOFER'S SCHNITZKLUB IN WIEN



Ihrer Schnitzleidenschaft können Sie auch in gemütlicher Gesellschaft in **Stadlhofer's Schnitzklub nachkommen**. Einmal im Monat (ausgenommen Juli und August) treffen sich Schnitzbegeisterte in der Schnitzstube Stadlhofer in Wien, um gemeinsam - statt einsam - zu werken. Bei diesen Treffen gibt es prinzipiell **keine Kursleitung**, jeder arbeitet individuell an seinem Stück und kann sich mit Kollegen austauschen. Bei Bedarf kann die Kursleitung jedoch für Kerbschnitt I und II dazu gebucht werden.

Termine: 28. Jänner 16. Juni
18. Februar 15. September
17. März 20. Oktober
14. April 17. November
19. Mai 15. Dezember

Ort: Schnitzstube Stadlhofer, Töpfelgasse 7/1, 1140 Wien
Kostenbeitrag/Tag ohne Kursleitung: € 20,-
Kostenbeitrag/Tag mit Kursleitung: € 40,-

ANMELDUNGEN UND INFORMATIONEN ZU DEN KURSEN



Bildungszentrum Stift Schlierbach
A- 4553 Schlierbach, Klosterstraße 1
Tel: +43 (0) 7582 / 83013-155
Fax: +43 (0) 7582 / 83013-176
Mail: bildungszentrum@stift-schlierbach.at
www.stift-schlierbach.at



Oberbergkirchen Bayern
Josef Mayer
D-84564 Oberbergkirchen, Aubenham 8
Tel: +49/8637/985085
Mail: mayerjosef@t-online.de



Bildungshaus Schloss Großrußbach
A-2114 Großrußbach, Schlossbergstraße 8
Tel: +43 (0) 2263 / 6627
Fax: +43 (0) 2263 / 6627-43
Mail: bildungshaus@bildungshaus.cc
www.bildungshaus.cc



Gasthof Schachinger
A-3222 Annaberg, Annarotte 115
Tel: +43 (0) 2728 / 8452
Mobil: +43 (0) 664 / 52 31 076
Mail: buero@gasthof-schachinger.at
www.gasthof-schachinger.at



Bildungshaus der Diözese Eisenstadt
A-7000 Eisenstadt, Kalvarienbergplatz 11
Tel: +43 (0) 2682 / 63290
Fax: +43 (0) 2682 / 63290-90
Mail: bildungshaus@hdb-eisenstadt.at
www.hdb-eisenstadt.at



Waltraud Steinmair
A-3061 Ollersbach/Neulengbach,
Oberndorfer Straße 2
Tel: +43 (0) 2772 / 54 782
Mobil: +43 (0) 664 / 13 27 729
Mail: waltraud.steinmair@aon.at



Weberhaus Galerie im Kunsthaus Weiz
Silvia Pösinger
A-8171 St. Kathrein a. Off. 106
Tel: +43 (0) 664 / 23 13 201
Mail: poesingersilvia@yahoo.de



Pinkafeld/Tischlerei Honigschnabel
Georg Horst Renner
A-7423 Pinkafeld, Ing.-Julius-Raab-Str. 28
Tel: +43 (0) 3357 / 454 66
Mail: georg.renner@bnet.at



Langenzersdorf Veranstaltungshalle
A-2103 Langenzersdorf, Jahnstraße 10
Franz Stadlhofer
Mobil: +43 (0) 664 / 530 30 33
Mail: office@franz-stadlhofer.at
www.franz-stadlhofer.at



Sonnengarten Schreibersdorf
Wiener Hilfswerk
A-7423 Pinkafeld, Schreibersdorf 43
Tel: +43 (0) 3357 / 422 35
Mail: info@sonnengarten.at



Wien
Schnitzstube Stadlhofer
Töpfelgasse 7/1, A-1140 Wien
Mobil: +43 (0) 664 / 530 30 33 (Franz Stadlhofer)
Mobil: +43 (0) 676 / 90 100 70 (Andrea Urbanek)
Fax: +43 (0) 1 / 89 20 114
Mail: office@franz-stadlhofer.at
www.franz-stadlhofer.at

KURSLEITER DER SCHNITZSTUBE STADLHOFFER



Franz Stadlhofer
Schnitzkurse
Schärfkurse



Andrea Urbanek
Kerbschnittkurse
Wien



Helmut Egarter
Krippenbaukurse
Schlierbach



Georg Renner
Krippenbaukurse
Annaberg

SCHNITZSTUBE FRANZ STADLHOFER WIEN

UNSER ANGEBOT UMFASST:

- unsere **Kurse** vorort halten wir in unserer **top ausgestatteten Werkstätte** ab. Höhenverstellbare Schnitztische, **ausgezeichnete Lichtverhältnisse** und die **Grünruhelage** mitten in Wien unterstützen den entspannenden und wohltuenden Effekt des Schnitzens.



- eine **große Auswahl an handgearbeiteten Kerb- und Reliefschnitzarbeiten** aus eigener Erzeugung. Da die meisten Ausstellungsstücke als Anschauungsmaterial für unsere Kurse dienen, **fertigen wir für Sie gerne auf Auftrag.**
- ein **umfangreiches Sortiment an Rohmaterial aus Lindenholz** für Ihre eigenen Schnitzarbeiten. Gerne fertigen wir Rohmaterial auch nach Ihren persönlichen Entwürfen.
- **PFEIL Schnitzwerkzeuge**
- **Schleif- und Schärfezubehör**
- **Beizen und Wachse**
- **Zeichenzubehör**
- **Fachliteratur**
- **Krippenfiguren**



ALS LITERATUR EMPFEHLEN WIR ...

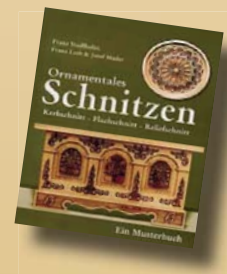


das Lehrbuch von **Josef Mader & Franz Stadlhofer**
„VOM KERBSCHNITZEN ZUM ORNAMENTALEN RELIEFSCHNITT“

Es zeigt den Weg des Kerbschnitts von den ersten einfachen Ornamenten bis zum Reliefschnitt anhand vieler Vorlagen und Anleitungen zum Selberschnitzen.

das Musterbuch von **Franz Stadlhofer, Franz Leeb & Josef Mader**
„ORNAMENTALES SCHNITZEN“

Darin finden Sie neben 140 leicht anwendbaren Kerbschnitt Motivvariationen zahlreiche Reliefschnitt Werkzeugzeichnungen sowie deren Realisierungen.



VORLAGENHEFT NR. 1 : WEIHNACHTSSTERNE A

16 verschiedene Weihnachtssterne in Kerbschnitt (teilweise als Durchbruchschnitterei) zum Nachschnitzen. Die Vorlagen sind **sowohl als ausgefertigtes Foto als auch als Musterzeichnung** zum leichten Nachmachen abgebildet. Das passende Rohmaterial ist ebenfalls in der Schnitzstube erhältlich.

Alle Werke können Sie in der Schnitzstube bzw. während der Kurse erstehen oder direkt bei Franz Stadlhofer bestellen.

Alle Produkte und Dienstleistungen der Schnitzstube Stadlhofer sind auch ideal zum Verschenken!



Gerne stellen wir Ihnen **Geschenkgutscheine** für jeden Anlass aus.

KUNSTHANDWERKSMARKT REICHERSBERG 2012

aspach | reichersberg | ried | schärding

**inn4tler
sommer**
musik | theater | kunst | hautnah



**7. Reichersberger Kunsthandwerkmarkt
im Stift Reichersberg**

Samstag, 17. November 2012
Sonntag, 18. November 2012

60 Aussteller aus Österreich, Deutschland und Südtirol

Infos unter: Augustiner-Chorherrenstift Reichersberg • A-4981 Reichersberg • Tel. +43 (0) 77 58 / 23 13-59,
mail: verwaltung@stift-reichersberg.at • www.stift-reichersberg.at




Für weitere Informationen wenden Sie sich direkt an das

Augustiner-Chorherrnstift Reichersberg

A-4981 Reichersberg 1

Tel. +43/7758/2313-0 • Mail: verwaltung@stift-reichersberg.at • www.stift-reichersberg.at

Absender:

.....
.....
.....

An
Schnitzstube
Franz Stadlhofer
Töpfelgasse 7/1
1140 Wien

Porto

KUNSTHANDWERKSMARKT WEISSENSEE 2012



13. KUNST- HANDWERKSMARKT Weissensee

Kärnten






Freitag, 27. Juli 2012 14 - 20 Uhr
Samstag, 28. Juli 2012 10 - 20 Uhr
Sonntag, 29. Juli 2012 10 - 18 Uhr

mehr als 100 internationale Künstler zeigen ihre Werke auf der „Straße der Kunst“
neben der Bergbahn-Talstation in Techendorf

Für weitere Informationen zum Ort, zu aktuellen Veranstaltungen und zur Zimmervermittlung wenden Sie sich direkt an die

Weissensee Information
A-9762 Weissensee, Techendorf 78
Tel: +43 (0) 4713 / 2220-0, Fax: +43 (0) 4713 / 2220-44
E-Mail: info@weissensee.com • www.weissensee.com



Geboten wird ein umfangreiches Rahmenprogramm sowie ein toller Glückshafen. Fordern Sie das detaillierte Programm dieser größten Sommerveranstaltung am Weissensee an oder informieren Sie sich online unter www.franz-stadlhofer.at!

ANMELDEKARTE KURSE

WIEN - LANGENZERSDORF

Name: Vorname:

PLZ: Ort: Straße:

Tel.: E-Mail:

Für folgenden Kurs melde ich Anfänger / Fortgeschrittene verbindlich an:

Kursort: Wien Langenzersdorf

Termin:

Thema laut Programm:

Datum: Unterschrift:

Bitte übermitteln Sie die Anmeldekarte per Post oder per Fax an die Schnitzstube Stadlhofer
oder melden Sie sich online über www.franz-stadlhofer.at an.